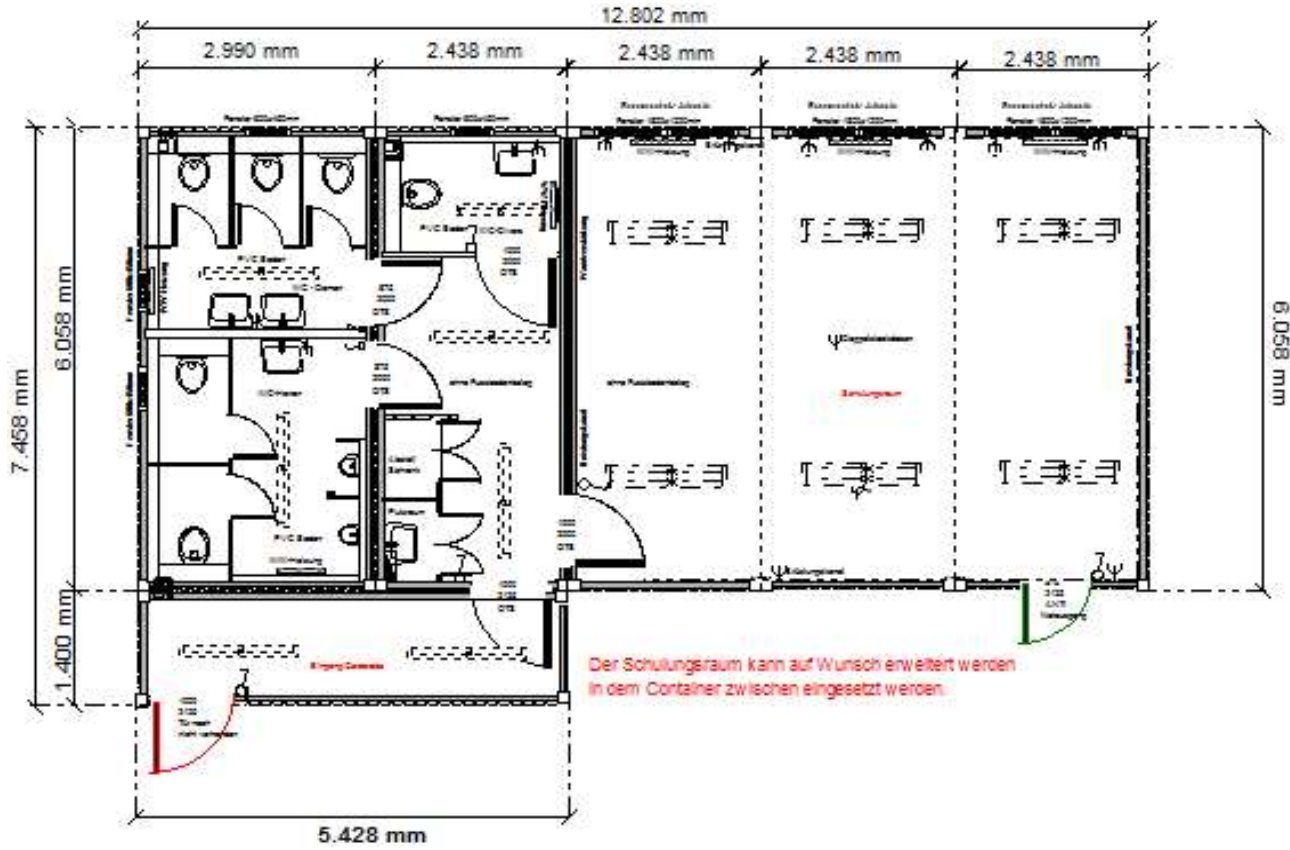
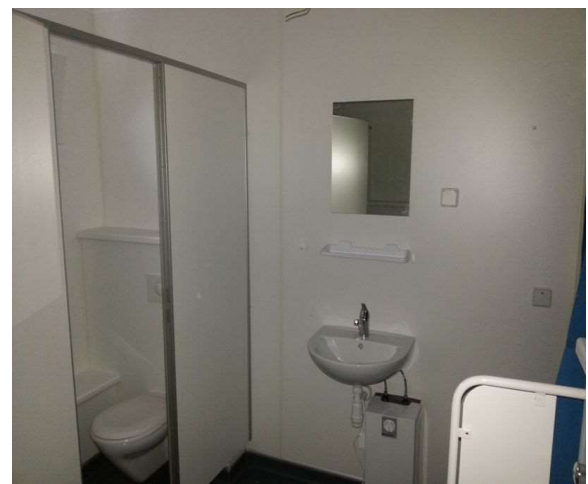


1 Stück gebrauchte 6er Containeranlage gem. Zeichnung und Bildmaterial







**bestehend aus:**

**1 Stück Container**

Maße : Außen :  
Innen :

**„WC Damen und Herren „**

6.058 mm L x 2.990 mm B x 2.980 mm H  
2.500 mm H

**1 Stück Container**

Maße : Außen :  
Innen :

**„Abstellbereich und Divers WC “**

6.058 mm L x 2.438 mm B x 2.980 mm H  
2.500 mm H

**1 Stück Trio- Containeranlage „Schulungsraum „**

Maße : Außen :  
Innen :

6.058 mm L x 7.314 mm B x 2.980 mm H  
2.500 mm H

**1 Stück Container**

Maße : Außen :  
Innen :

**²Vorraum/Garderobe“**

5.443 mm L x 1.200 mm B x 2.820 mm H  
2.500 mm H

**Netto – Kaufpreis Container; Anlage :**  
**(ab Standort 40789 Monheim )**

**€ 47.900,00**

**Bauartbeschreibung :**

**Grundrahmen :**

Verschweißte Stahlkonstruktion aus Hohl- und Walzprofilen.  
Dimensionierung gem. prüffähiger Statik bis zu 5 mm Profilstärke.  
Je Raummodul 8 Stück Containerecken für Transport, Montage und Kopplung.  
Der Stahl ist mit Zweikomponenten - Lack grundiert –

- Dachaufbau :** Dachhaut aus verzinktem Profilblech, 0,75 mm stark, 40 mm Sickentiefe, belüftet. Lagerung auf Profilstahlträgern, die zu einer Einheit mit der Rahmenkonstruktion verschweißt werden. Die Dachentwässerung erfolgt je Container durch zwei stirnseitige Regenrinnen und 4 innenliegende Regenfallrohre NW 63. Dachbelastung: 1.500 N/m<sup>2</sup>. = 150 kg/m<sup>2</sup>  
Der Anschluss an das Entsorgungssystem ist Sache des Bauherrn -
- Bodenaufbau :** Bodenquerträger mit eingelegtem Blindboden aus verzinktem Flachblech, 0,55 mm stark. **zementgebundene Bodenspanplatte 22 mm stark**, auf Profilstahl-Längsträgern ausgelegt und verschraubt, durch die darunter liegende Dampfsperre (PE Folie 0,2 mm in Bahnen verlegt und verklebt). **Nutzlast 2.500 N/m<sup>2</sup> = 250 kgm<sup>2</sup>**
- Außenverkleidung :** Verzinktes Profilblech, 0,55 mm stark, 10 mm Sickentiefe aufgenietet auf verzinkte U- Profilstahl-Wandgerippe, stirnseitig jeweils eine Zwangsbe; und Entlüftung mit außen liegendem Kiemenblech und innen liegendem Kunststofflüftungsgitter.
- Außenlackierungen :** mit licht- und wetterbeständiger Zweikomponentenlack in RAL Farbton RAL 1015 hellelfenbei oberer Rahmen braun  
Verzinkte Dach und Bodenblech sind unlackiert.  
Gebrauchtsuren

- Isolierung :** **Wärmedämmung nach EnEV**  
Brandschutzklasse A 2 nach DIN 4102.
- Dach :** **Mineralwolle 220 mm Fabr.** ISOVER oder gleichw.; WLG 0,35, PE Folie als Dampfsperre 0,2 mm, Wärmedurchgangskoeffizient **U = 0,187 W/m<sup>2</sup>K**
- Außenwände:** **Mineralwolle 200 mm** Fabr. ISOVER oder gleichw.; WLG 0,35, PE Folie als Dampfsperre 0,2 mm, Wärmedurchgangskoeffizient **U = 0,200 W/m<sup>2</sup>K**
- Boden:** **Mineralwolle 160 mm** Fabr. ISOVER oder gleichw.; WLG 0,35, PE Folie als Dampfsperre 0,2 mm, Wärmedurchgangskoeffizient **U = 0,268 W/m<sup>2</sup>K**  
**(nur Außenwände)**
- Innenverkleidung/** **Innenwände :** Mineralwolle 60 mm, ISOVER oder gleichw.; WLG 0,40,
- Decke:**  
Spanplatte, 10 mm stark V20 E1, Farbe weiß beidseitig melaminharzbeschichtet nach DIN 68765, an der darüber liegenden Rahmenkonstruktion, durch die darunter liegende Dampfsperre (PE Folie 0,2 mm in Bahnen verlegt und verklebt), Nietenköpfe mit farblich passenden Kunststoffkappen abgedeckt. Alle Stoß- und Eckverbindungen mit weißen PVC – Leisten verkleidet.
- Wände:**  
Spanplatte, 10 mm stark V20 E1, Farbe weiß beidseitig melaminharzbeschichtet nach DIN 68765, an der darüber liegenden

Rahmenkonstruktion, durch die darunter liegende Dampfsperre (PE Folie 0,2 mm in Bahnen verlegt und verklebt), Nietenköpfe mit farblich passenden Kunststoffkappen abgedeckt. Alle Stoß- und Eckverbindungen mit weißen PVC – Leisten verkleidet. Deckenabschluss mit weißen Sockelleisten angeheftet.

**Innenwände :**  
9 lfdm.

**Trennwände**  
Holzunterkonstruktion mit Mineralwollisolierung 60 mm verkleidet wie Wände.

**Bodenbeläge :**

**Eingang/Garderobe , Vorraum und Schulungsraum ohne Fußbodenbelag**  
**Sanitär-Bereiche**  
**Kunststoff- Wannenbelag** Typ DOMO oder glw.2,0 mm stark, Rauigkeitsklasse R 10, Beanspruchungsklasse K 4, vollflächig verklebt, verschweißt, Farbe grau marmoriert, Abschluss am Rand hochgezogener PVC als Wanne, ohne Gefälle.

**Ausstattung:**

**Außentür MZ:**

1 Stück

Stahl - Außentür **Typ MZD-HT8**  
Fabr. Teckentrup oder gleichw., **Außenmaß 875 mm x 2.125 mm**, 1-flgl., Tür 42 mm dick, 4-seitig gefälzt, Blechdicke: 0,9 mm, Eckzarge mit 4-seitiger Dichtung, Türblatt/Zarge verzinkt und pulverbeschichtet, 1 Federband, 1Konstruktionsband mit Kugellager, Drückergarnitur innen / außen Drücker mit Profilzylinderschloss mit drei Schlüsseln, einschl. LM – Regenschiene und Türstopper (Haken). Lackierung in Container Farbe. **zusätzlich Obentürschließer Fabr. Geze Typ 5000**

1 Stück

Stahl - Außentür **Typ MZD-HT8 „ Notausgang“**  
Fabr. Teckentrup oder gleichw., **Außenmaß 1.000 mm x 2.125 mm**, 1-flgl., Tür 42 mm dick, 4-seitig gefälzt, Blechdicke: 0,9 mm, Eckzarge mit 4-seitiger Dichtung, Türblatt/Zarge verzinkt und pulverbeschichtet, 1 Federband, 1Konstruktionsband mit Kugellager, Drückergarnitur mit Antipanikfunktion innen Drücker außen Knauf mit Profilzylinderschloss mit drei Schlüsseln, einschl. LM – Regenschiene und Türstopper (Haken). Lackierung in Container Farbe.

**Tür - Innen :**

2 Stück

Holz - Innentür weiß 875 mm x 2000 mm, mit Zarge, Leichtmetall - Drückergarnitur und Buntbartschloss.  
**mit Obentürschließer (WC-Bereiche)**

2 Stück

Holz - Innentür weiß **1000 mm x 2000** mm, mit Zarge, Leichtmetall - Drückergarnitur und Buntbartschloss.  
**1x mit Obentürschließer (WC-Bereiche)**

**Fenster:**

3 Stück

Doppel-Fenster 1800 mm x 1330 mm 2flg., umlaufende Gummidichtung verdeckt liegender Einhand Dreh-/Kippbeschlag, Verglasung mit Zweischeiben Isolierverglasung Klarglas, U-Wert 1,1 W/m²K, weißer Kunststoffrahmen  
4 Stück  
Isolierverglastes Sanitär-Fenster 600 mm x 450 mm Ornamentglas mit Kippbeschlag -weißer Kunststoffrahmen

**Sonnenschutz:**

3 Stück

Außen Jalousien aus Alu-Lamellen, beidseitig gebördelt, einbrennlackiert, sturmsichere Alu-Führungsschiene mit Handinnenkurbel-Bedienung

**Kabelkanal:**

21 lfd. m

Fensterbrüstungskanal 70/130 mm, weiß aus Hart PVC, für kundenseitige Installationen, **Fabr. JUNG mit Trennsteg**  
Plazierung unterhalb der Fenster.

**E-Licht :**

13 Stück

Spezial -Bildschirmarbeitsplatzleuchten je Leuchte 2 x 23 Watt

**E-Installation:**

Elektro-Verteilung mit Klemmkasten und Kabelkanal an der Decke entlang bis zur Elektro-Einspeisung **durch den Boden**  
Anschluss ist bauseitig zu leisten.  
3 x Elektro-Unterverteilungen nach VDE-Vorschriften, 400/230 V  
Leitungen verdeckt und verlegt, Schalter und Steckdosen in Hohlwanddosen  
Ausstattung :  
Vorsicherungen, FI - Schutzschalter 0,03 A  
ausreichend Sicherungsautomaten  
1 Lichtschalter/Steckdosenkombination  
2 Schukosteckdose 230 IP 24  
1 Schukosteckdose 2KW/230 V extra gesichert  
zusätzlich  
5 Serienschalter  
6 Schukosteckdose 230 IP 24  
1 Doppelsteckdosen für bauseitigen Beamer  
3 Schukosteckdose 2KW/230 V extra gesichert

#### **Sanitär- installation:**

- |         |   |
|---------|---|
| 1 Stück | WC /Kabine Boden und Decke hochgeschlossen, Trennwände aus Kunststoffbeschichteten Spanplatten Farbe weiß mit Kleiderhaken.   |
| 5 Stück | WC /Kabine mit Boden und Deckenfreiheit, Trennwände aus Kunststoffbeschichteten Platte Farbe weiß und ALU –Rahmen Fabr. Boehme–<br>Innentür 600 mm x 1870 mm, mit Zarge,<br>Frei/Besetzt Kunststoff-Drückergarnitur und Kleiderhaken. |
| 6 Stück | Porzellan –Tiefspültoiletten ( <b>Vorwandinstallation für Hänge-WC</b> )<br>Wasserbehälter <b>mit Bedienungs-Druckplatte</b> , Toilettensitz,<br>Papierwandhalter , Kleiderhaken  |
| 4 Stück | Porzellan-Waschbecken mit Mischbatterie ( <b>Kalt; Warmwasser</b> )<br>mit Spiegel und Handtuchhaken,   |
| 2 Stück | Porzellan – Urinalbecken mit Druckspüler  |
| 2 Stück | Schamwände  |

#### **Installationswand:**

Zur verdeckten Verlegung von Ver- und Entsorgungsleistungen,  
im WC- Bereich - ca. 225 mm tief, Wandhöhe ca. 1.300 mm

#### **UT -Geräte:**

- |         |   |
|---------|---|
| 4 Stück | Elektro-Warmwasserspeicher Fabr. AEG oder glw.<br>5 Liter – 2000W/ 230V / IP 24 Untertischausführung,<br>drucklos, 2 KW,220 V, stufenlos einstellbar von<br>35-85 ° C, mit automatischem Frostschutz<br>Waschbecken |
|---------|---|

#### **Ab- Zufluss:**

- |         |  |
|---------|--|
| 1 Stück | Anschluss für Ausgussbecken  |
| 2 Stück | Druckminder-Ventil mit Manometer   |
| 2 Stück | Wasseranschluss 3/4 ", mit Absperrhahn <b>durch die Wand</b><br>Zuflussleitungen: Kupfer-Rohr, ohne Anstrich <b>mit Isolierung</b> |
| 2 Stück | Abfluss-Rohr 100 mm <b>durch die Wand</b><br>Abflussleitungen: HT-Rohr grau, ohne Anstrich   |
| 2 Stück | Abwasserentlüftung<br><b>Alle Rohrleitungen werden auf Wand verlegt und sind verkleidet</b>  |

#### **WW- Heizkörper:**

- |         |  |
|---------|--|
| 7 Stück | in Form von fertig einbrennlackierten Flachheizkörpern mit kpl. Befestigung,<br>Abdeckschienen thermischer Heizkörperregulierventilen, absperrbaren Rücklauf-<br>verschraubungen, allen erforderlichen Entlüftungen und Entleerungen sowie kpl.<br>Rohrnetz in CU - Rohr, die Leitungen werden sichtbar auf der Wand verlegt und<br>farblich der Innenverkleidung angepasst.<br><b>Der Anschluss an die bestehende Heizungsanlage erfolgt bauseitig.</b> |
|---------|--|

**Klimageräte :**  
**2 Stück**

**Klima – Splittgeräte innen Geräte an der Decke ohne Außengerät  
kann gegen Mehrpreis geliefert werden**

**Schrank :**  
**1 Stück**

Putzschrank mit einseitig mit Einlegböden – andere Seite ohne,  
Farbe grau Türen abschließbar

**inkl. Ausgussbecken mit Mischbatterie - Armatur**

Maße ca. 2000 mm B x 2.200 H x 700 bis 600-800 mm T

**Sonstiges:**

1 Stück

Wandverstärkung gem. Skizze und Angaben

1 Stück

Deckenverstärkung gem. Skizze und Angaben

2 Stück

Leerrohre in der Decke für bauseitige Kabel